

Форма

УТВЕРЖДАЮ:  
Первый заместитель министра природных  
ресурсов Забайкальского края  
 - В.В. Шрейдер

8 сентября 2025 год

**Акт**  
**лесопатологического обследования N 2025-12-84**

**лесных насаждений Карымское (лесничество)  
Забайкальского края (субъект Российской Федерации)**

Способ лесопатологического обследования: 1. Визуальный ☐

2. Инструментальный ☒

Место проведения

Участковое лесничество	Урочище (дача)	Квартал	Выдел	Площадь выдела, га	Лесопатоло гический выдел	Площадь лесопатологиче ского выдела, га
Адриановское	-	1	1	110,0	1(3)	3,3

Лесопатологическое обследование проведено на общей площади 3,3 га.

Кадастровый номер участка: - \_\_\_\_\_.  
(для участков, предоставленных в постоянное(бессрочное) пользование, аренду)

Документ о праве пользования: - \_\_\_\_\_.

\_\_\_\_\_  
(тип документа о праве пользования, дата, номер, вид разрешенного использования лесов)

## 2. Инструментальное (детальное) обследование лесных насаждений.

(раздел включается в акт в случае проведения лесопатологического обследования инструментальным способом)

### 2.1. Лесничество Карымское Участковое лесничество Адриановское

Урочище (дача) \_\_\_\_\_ - \_\_\_\_\_ Квартал 1 Выдел 1  
Лесопатологический выдел 1(3)

Наличие ограничений или особенностей участка, влияющих на назначение СОМ:  
Существует угроза возникновения высокой пожарной опасности в лесах и очагов вредных организмов.

(отметка о наличии ООПТ, ОЗУ, водоохраной зоны, радиоактивного загрязнения лесов, угрозы возникновения очагов вредных организмов или пожарной опасности в лесах).

2.2. Фактическая таксационная характеристика лесного насаждения соответствует (не соответствует) таксационному описанию (нужное подчеркнуть). Причины несоответствия: давность лесоустройства, 1995 год, повреждение насаждения лесными пожарами прошлых лет.

Ведомость насаждений с выявленными несоответствиями таксационным описаниям приведена в приложении 1 к Акту.

### 2.3. Состояние насаждений:

с нарушенной устойчивостью (средневзвешенная категория состояния  $\geq 1,51 \leq 4,50$ ) ☐

с утраченной устойчивостью (средневзвешенная категория состояния  $\geq 4,51$ ) ☒

устойчивое (средневзвешенная категория состояния  $< 1,50$ ) ☐

2.4. Причины ослабления, повреждения, средневзвешенная категория состояния насаждения: Устойчивый низовой пожар 1-3 летней давности высокой интенсивности (865), устойчивый низовой пожар более 10- летней давности (869).  
К ср. нас.=4,88.

#### 2.4.1. Заселено (отработано) стволовыми вредителями:

Вид вредителя	Порода	Встречаемость заселенных деревьев, % от запаса породы	Встречаемость отработанных деревьев, % от запаса породы	Степень заселения лесного насаждения (слабая, средняя, сильная)
1	2	3	4	5
Малый серый длинноусый усач	Сосна	54	43	сильная

#### 2.4.2. Повреждено огнем:

Вид пожара	Порода	Состояние корневых лап		Состояние корневой шейки		Высушивание луба		Обугленность древесины более 1/3 высоты ствола	
		процент повреж- денных огнем корней	процент деревьев с данным поврежде- нием	Обугленнос- ть древесины корневой шейки по окружности (1/4; 2/4; 3/4; более 3/4)	проце- нт дерев- ьев с данны- м повре- ждени- ем	Поокружн- ости (1/4; 2/4; 3/4; более 3/4)	процен- т деревь- ев с данны- м повре- ждени- ем	Поокружн- ости ствола (менее 1/2; более 1/2)	процент деревье- в с данным повреж- дением
1	2	3	4	5	6	7	8	9	10
<u>Устойчивый низовой пожар 1-3 летней давности высокой интенсивности (865).</u> <u>устойчивый низовой пожар более 10- летней давности (869).</u>	С			более 3/4	97	более 3/4)	97	более 1/2)	97

#### 2.4.3. Поражено болезнями:

Болезнь/возбудитель	Порода	Встречаемость, % от запаса насаждения	Степень поражения лесного насаждения (слабая, средняя, сильная)
1	2	3	4
-	-	-	-

2.5. Выборке подлежит 97% деревьев (указывается общий % запаса деревьев, подлежащий рубке, от общего запаса насаждения), в том числе:  
 без признаков ослабления \_\_\_\_% (причины назначения \_\_\_\_\_);  
 ослабленных % (причины назначения \_\_\_\_\_);  
 сильно ослабленных% (причины назначения \_\_\_\_\_);  
 усыхающих 6% (причины назначения Пункт 42 приказа Минприроды и экологии РФ от 09.11.2020г. №912 «Об утверждении правил осуществления мероприятий по предупреждению распространения вредных организмов»; Обугленность древесины корневой шейки по окружности более  $\frac{3}{4}$ , по окружности ствола более  $\frac{1}{2}$ .)  
 свежего сухостоя 48 %,  
 свежего ветровала \_\_\_\_%;  
 свежего бурелома \_\_\_\_%;  
 старого сухостоя 13 %;  
 старого ветровала 15 %;  
 старого бурелома 15 %.

2.6. Полнота лесного насаждения после уборки деревьев, подлежащих рубке, составит 0  
 Критическая полнота для данной категории лесных насаждений и преобладающей породы составляет 0,3.



## ЗАКЛЮЧЕНИЕ к инструментальному обследованию участка.

По результатам ЛПО установлено, что фактическая таксационная характеристика лесного участка не соответствует таксационному описанию. Причина несоответствия: повреждение насаждения лесными пожарами и давность лесоустройства.

Средневзвешенная категория санитарного состояния насаждения – 4,88;

Средневзвешенная категория санитарного состояния по породам: сосна – 4,88;

Оценка биологической устойчивости насаждения – с утраченной устойчивостью.

Остаточная полнота насаждения снижается после рубки ниже минимальных значений, назначаем сплошную санитарную рубку.

С целью предотвращения негативных процессов, снижения ущерба от их воздействия, назначено:

Участковое лесничество	Урочище (дача)	Квартал	Выдел	Площадь выдела, га	Лесопатологический выдел	Площадь лесопатологического выдела, га	Вид мероприятия	Площадь мероприятия, га	Породы	Доля выбираемой древесины по запасу, %	Рекомендуемый срок проведения мероприятия
1	2	3	4	5	6	7	8	9	10	11	12
Адриановское	-	1	1	110,0	1(3)	3,3	ССР	3,3	С	97	13.05.2027 г.

Ведомость временной пробной площади и абрис участка прилагаются (приложение 2 и 3 к Акту).

РЕКОМЕНДАЦИИ по проведению мероприятий, не относящихся к мероприятиям по предупреждению распространения вредных организмов.

Меры лесовосстановления.

Дата проведения ЛПО 14.05.2025 г.

Дата составления документа 10.06.2025 г.

Исполнитель работ по проведению лесопатологического обследования:

Фамилия, имя и отчество (при наличии) Жирнова Алёна Игоревна

Организация Карымский участок КГСАУ «Забайкаллесхоз»

Подпись



Телефон 89960206343

Ведомость участков леса с выявленными несоответствиями таксационным описаниям

Субъект Российской Федерации Забайкальский край лесничество Карымское  
Участковое лесничество Адриановское Урочище (лесная дача) -

Год проведения лесоустройства	Номер квартала	Номер выдела	Площадь выдела, га	Целевое назначение лесов	Категория защитных лесов	ОЗУ	Источник данных	Номер лесопатологического выдела	Площадь лесопатологического выдела, га	Таксационная характеристика										Заложено пробных площадей			
										состав	порода	возраст, лет	средняя высота, м	средний диаметр, см	тип леса	полнота	бонитет	запас, куб. м/га	количество, шт.			Общая площадь, га	
1		2	3	4	5	6	7	8	9	10	11	12	13	14	15	16	17	18	19	20	21		
1995	1	1	110,0	Защитные леса	Зап.пол.лес.бер.бер.озер	--	ТО	х	х	10С+Лп+ Б	С	75	18	24	РТ	0,5	3	140	х	х	х	0,6	
							Ф	1(3)	3,3	Погибшее насаждение 10С	С	105*	20*	24*	-	0*	-	72*	1				
											Единичные деревья 10С	С	105*	20*	24*				2*				

Условные обозначения:

ТО - таксационные описания, Ф - фактическая характеристика лесного насаждения, \*- акт натурного обследования  
Исполнитель работ по проведению лесопатологического обследования:

Фамилия, имя и отчество (при наличии) Жирнова Алёна Игоревна Подпись





## ВРЕМЕННАЯ ПРОБНАЯ ПЛОЩАДЬ N

1.1. Субъект Российской Федерации Забайкальский край Лесничество Карымское  
Участковое лесничество Адриановское Урочище (дача) - \_\_\_\_\_  
Квартал 1 Выдел 1 Площадь выдела 110,0 га  
Лесопатологический выдел 1(3) Площадь лесопатологического выдела 3,3 га.

1.2. Метод перече́та:  
сплошной, ленты перече́та, круговые площадки постоянного радиуса,  
реласкопические площадки (нужное подчеркнуть).  
Количество лент/площадок 1 шт.  
Размеры площадок (длина x ширина/радиус) 300X 20 м.  
Размер временной пробной площади: 0,6 га.

1.3. Фактическая таксационная характеристика насаждения:  
Состав Погибшее насаждение 10С/Единичные деревья 10С возраст 105\* лет; тип леса-  
полнота 0\* бонитет - запас на га 72/2 м<sup>3</sup> возобновление отсутствует

1.4. Номер очага вредных организмов \_\_\_\_\_  
Тип очага вредных организмов: эпизодический, хронический (нужное подчеркнуть).  
Фаза развития очага вредных организмов: начальная, нарастания численности, собственно  
вспышка, кризис (нужное подчеркнуть).

1.5. Причина ослабления, повреждения насаждения и время: устойчивый низовой пожар 1-3  
летней давности высокой интенсивности (865), устойчивый низовой пожар более 10- летней  
давности (869).

Состояние насаждения: насаждение с утраченной устойчивостью.  
Средневзвешенная категория состояния насаждения:  
Кср.нас= 4,88 (погибшее лесное насаждение).

1.6. Назначенные мероприятия: сплошная санитарная рубка.

Примечания: Деревья 4 категории состояния с наличием обугленности древесины корневой шейки не  
менее  $\frac{3}{4}$  окружности ствола, назначены в рубку, на основании пункта 42 приказа Министерства  
природных ресурсов и экологии РФ от 09.11.2020 г. № 912. В насаждении заложена пробная  
площадь с раскопкой корневой шейки у 104 деревьев породы сосна. Корневая шейка и  
корневые лапы имеют прогар более  $\frac{3}{4}$ .

Фамилия, имя и отчество (при наличии) Жирнова Алёна Игоревна

Подпись \_\_\_\_\_

Дата составления документа: 10.06.2025г.

# ВЕДОМОСТЬ ПЕРЕЧЕТА ДЕРЕВЬЕВ

(для сплошного, ленточного и перечета на круговых площадках постоянного радиуса)

Порода: Сосна средневзвешенная категория состояния: 4,88

Ступени толщины, см	Количество деревьев по категориям состояния, шт.																Всего	
	1		2		3		4		5		5 (а, б, в)			5 (г, д, е)				
	Н	З	Н	З	Н	З	Н	З	Н	З	Н	З	О	Н	З	О		
	2	3	4	5	6	7	8	9	10	11	12	13	14	15	16	17	18	19
1					3												3/0,078	0
8					3							1				3	7/0,518	57
12					2			2				8				5	17/2,550	88
16					1			3				12				8	24/6,240	96
20								3				20				15	39/15,60	100
24								1				8				9	18/10,26	100
28												3				4	7/5,390	100
32												2				2	4/4,040	100
36																		
40																		
Итого, шт.					10			9				54				46	119	109
Итого, м³					1,260			2,850				21,284				19,282	44,176	42,916
Итого, % от запаса по породе					3			6				48				43	100	97

Причины назначения в рубку деревьев категорий состояния:

- 1 \_\_\_\_\_
- 2 \_\_\_\_\_
- 3 \_\_\_\_\_

4 На основании пункта 42 приказа Министерства природных ресурсов и экологии РФ от 09.11.2020 г. № 912



По насаждению: 10С средневзвешенная категория состояния: 4,88

Ступени толщины, см	Количество деревьев по категориям состояния, шт.																Всего	
	1		2		3		4		5		5 (а, б, в)			5 (г, д, е)				
	Н	З	Н	З	Н	З	Н	З	Н	З	О	Н	З	О				
																	шт/м³	В том числе подлежит рубке, %
1	2	3	4	5	6	7	8	9	10	11	12	13	14	15	16	17	18	19
8					3												3/0,078	0
12					3							1				3	7/0,518	57
16					2			2				8				5	17/2,550	88
20					1			3				12				8	24/6,240	96
24								3				20				15	39/15,60	100
28								1				8				9	18/10,26	100
32												3				4	7/5,390	100
36												2				2	4/4,040	100
40																		
Итого, шт.					10			9				54				46	119	109
Итого, м³					1,26 0			2,8 50				21,2 84				19,2 82	44,176	42,916
Итого, % от запаса по насаждению					3			6				48				43	100	97

Условные обозначения:

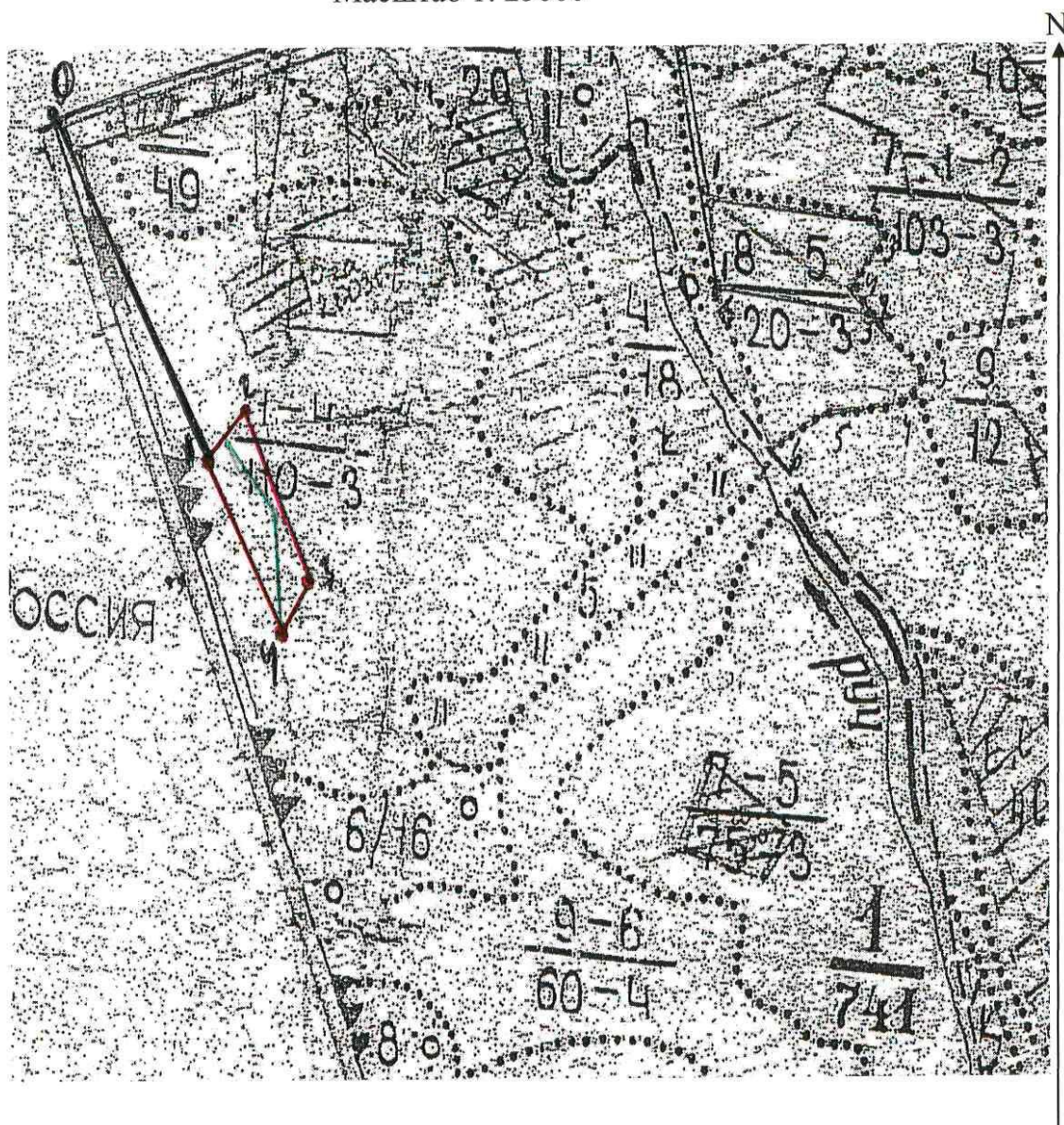
Н - не заселено (не поражено, не повреждено),

З - заселено стволовыми вредителями (поражено болезнями, повреждено огнем),

О - обработано вредителями.

### Абрис участка

Масштаб 1: 25000



S

Условные обозначения:

т.0 – квартальный столб

 - площадь лесопатологического обследования

 - площадь перече́та



N квартала	N выдела	N лесопатологического выдела	Размеры ленты (круговой площадки) перечета					Координаты начала, конца и поворотных точек лент перечета/центров круговых площадок перечета	
			N ленты (площадки)	длина, м	ширина, м	радиус, м	площадь, га		
1	1	1(3)	1	300	20		0,6	51,654800	114,695700
								51,653500	114,697350
								51,653230	114,697160
								51,652840	114,697410
								51,652500	114,697710
								51,652060	114,698200

**Пространственное размещение лесопатологических выделов**  
(включается в Акт при выделении лесопатологических выделов, для указания пространственного расположения поврежденных и погибших насаждений)

Номера точек	Координаты		Длина, м
0-1	51,661599	114,688468	902
1-2	51,654610	114,695050	136
2-3	51,655830	114,695000	471
3-4	51,652360	114,698910	96
4-1	51,651530	114,698520	418

Исполнитель работ по проведению лесопатологического обследования:

Фамилия, имя

и отчество (при наличии) Жирнова Алёна Игоревна

Подпись \_\_\_\_\_

Дата составления документа: 10.06.2025 г.



Фототаблица 1

Дата: 14 мая 2025 года

Время: 14:30:47

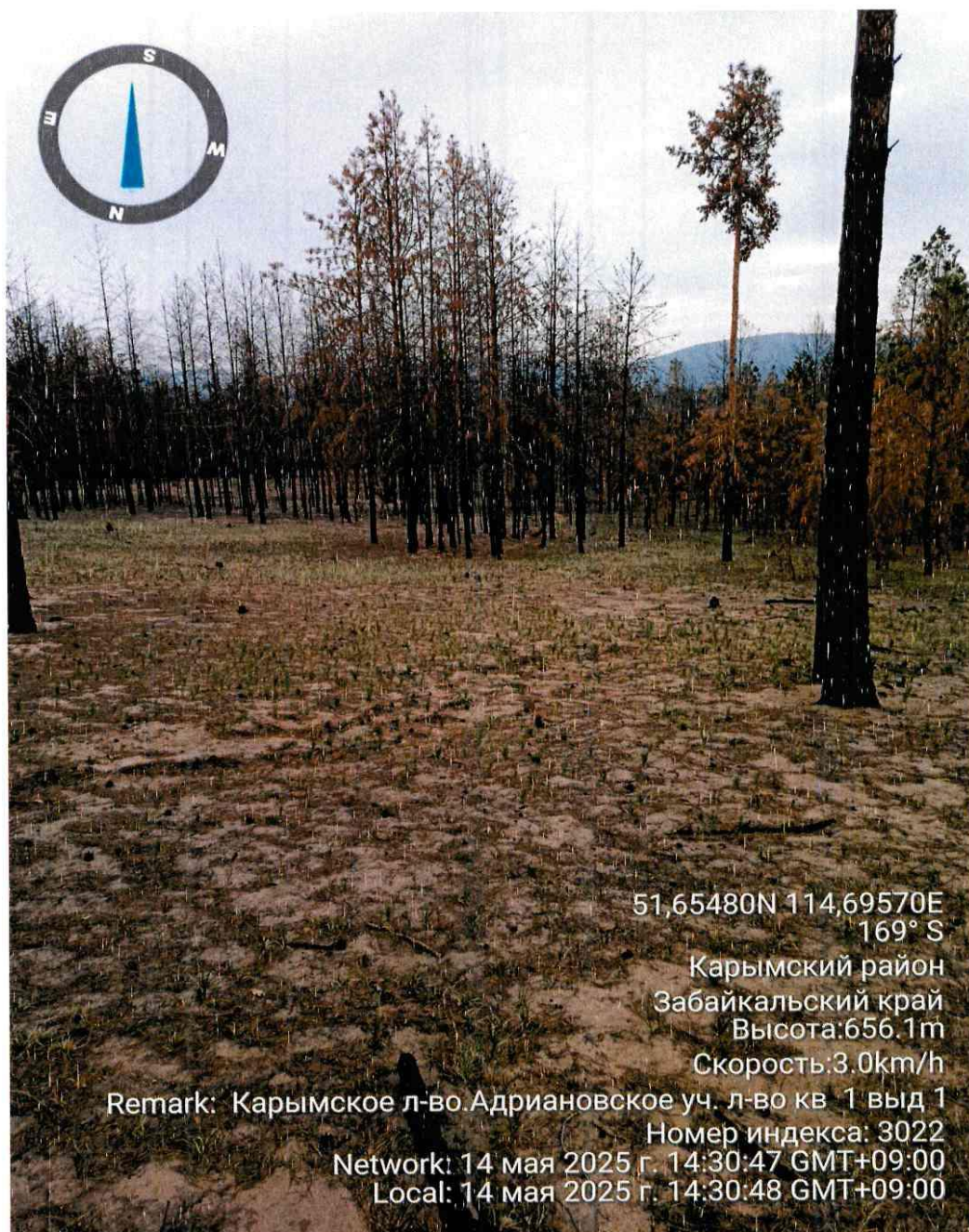
Широта: 51,654800 Долгота: 114,695700

Место проведения : Карымское лесничество Адриановское участковое лесничество  
квартал 1 выдел 1

Исполнитель: Жирнова Алёна Игоревна подпись



телефон 8-30234-3-11-70





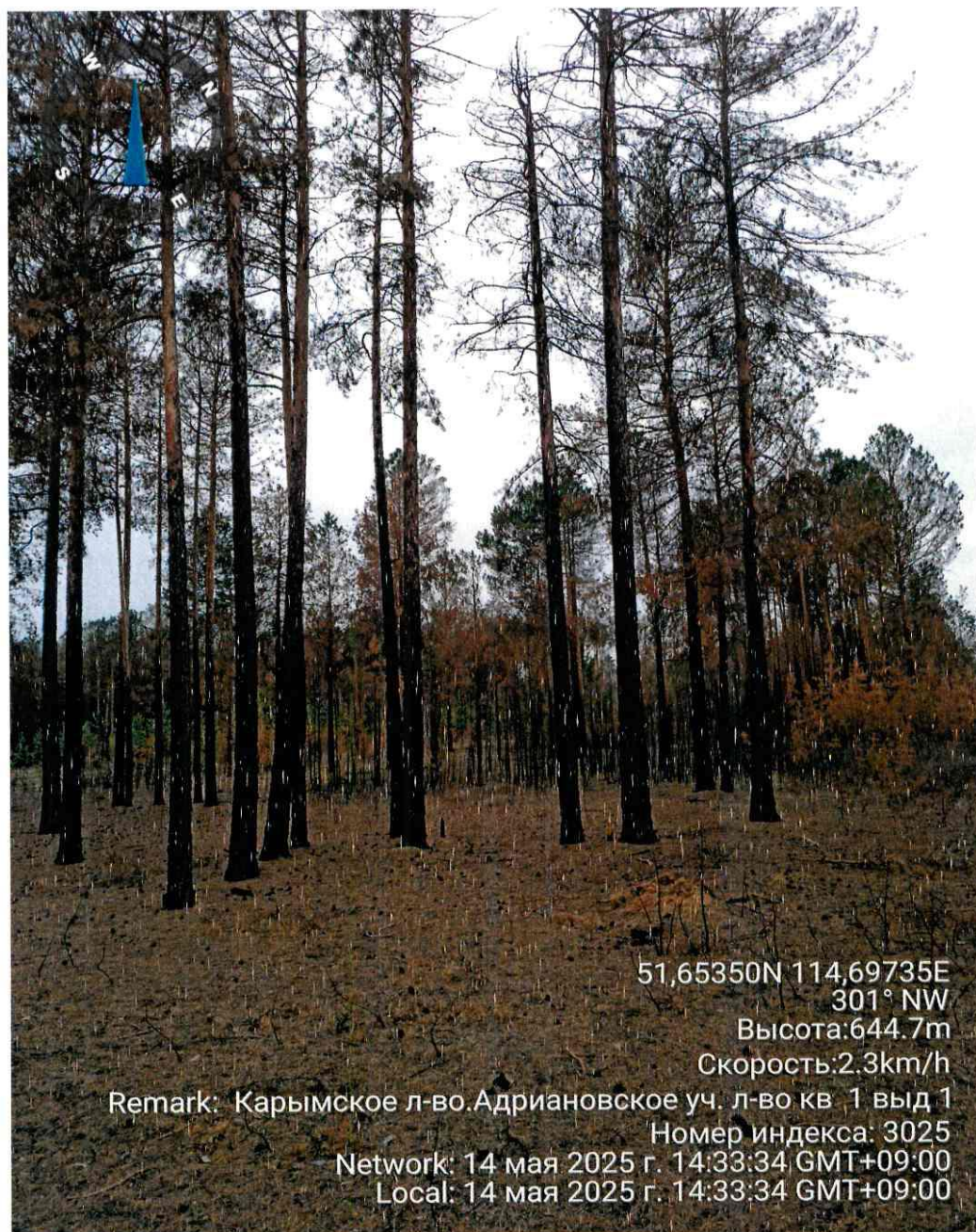
Фототаблица 2

Дата: 14 мая 2025 года

Время: 14:33:34

Широта: 51,653500 Долгота: 114,697350 Место проведения : Карымское лесничество  
Адриановское участковое лесничество квартал 1 выдел 1

Исполнитель: Жирнова Алёна Игоревна подпись \_\_\_\_\_ телефон 8-30234-3-11-70





Фототаблица 3

Дата: 14 мая 2025 года

Время: 14:34:11

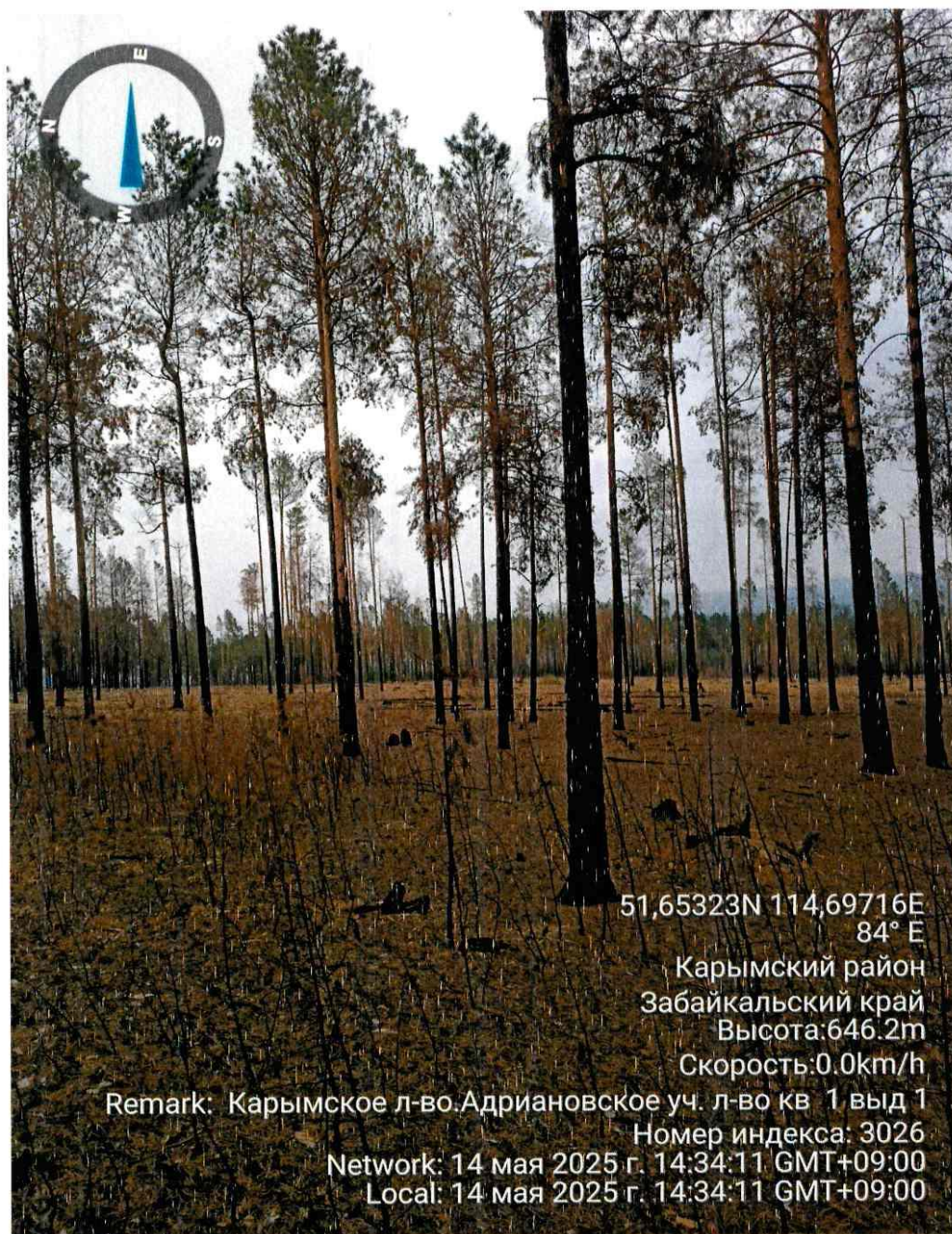
Широта: 51,653230 Долгота: 114,697160

Место проведения : Карымское лесничество Адриановское участковое лесничество квартал 1 выдел 1

Исполнитель: Жирнова Алёна Игоревна подпись



телефон 8-30234-3-11-70





Фототаблица 4

Дата: 14 мая 2025 года

Время: 14:34:52

Широта: 51,652840 Долгота: 114,697410

Место проведения : Карымское лесничество Адриановское участковое лесничество квартал 1 выдел 1

Исполнитель: Жирнова Алёна Игоревна подпись



телефон 8-30234-3-11-70





Фототаблица 5

Дата: 14 мая 2025 года

Время: 14:35:35

Широта: 51,652500 Долгота: 114,697710

Место проведения : Карымское лесничество Адриановское участковое лесничество квартал 1 выдел 1

Исполнитель: Жирнова Алёна Игоревна подпись



телефон 8-30234-3-11-70





Фототаблица 6

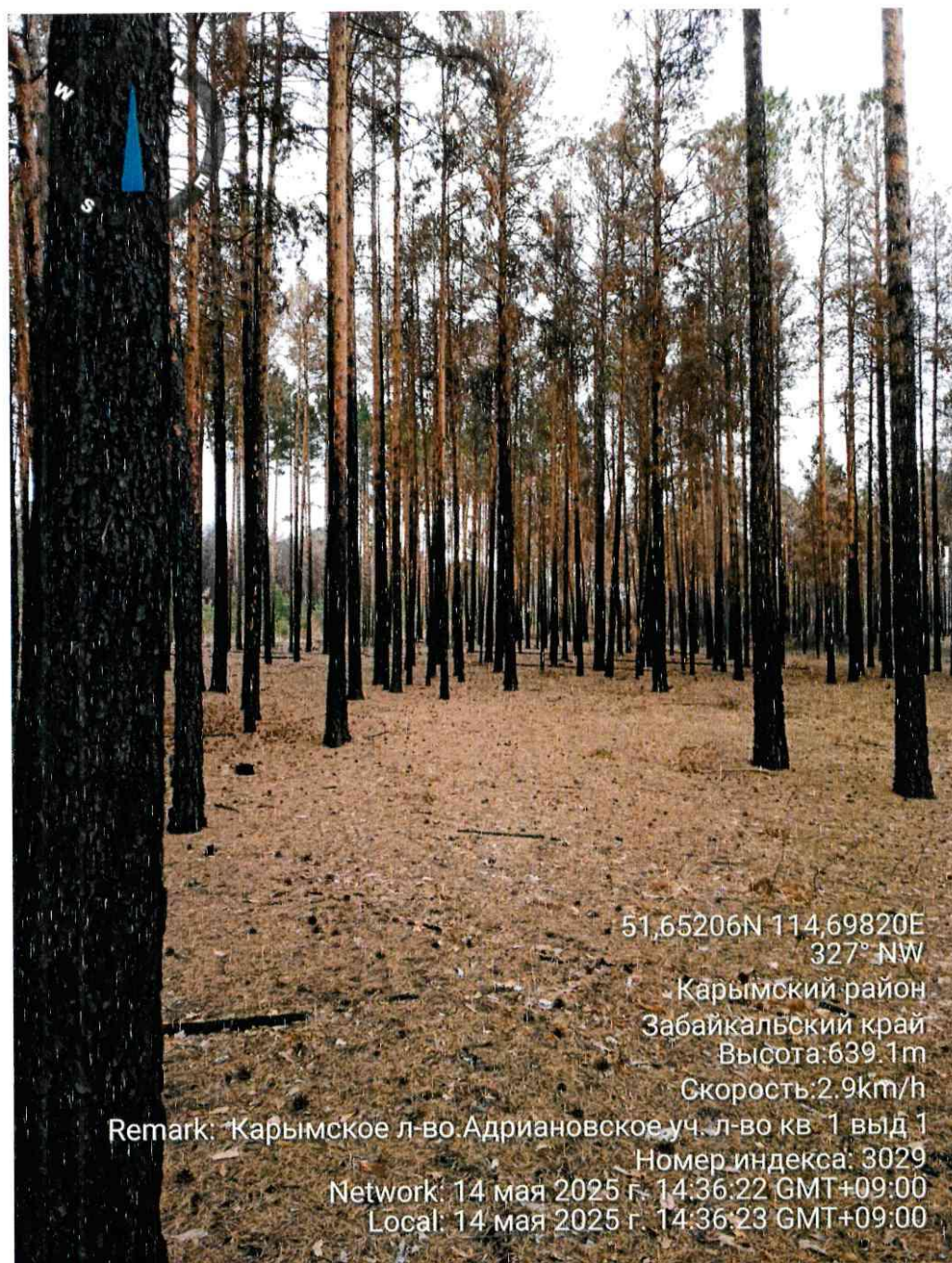
Дата: 14 мая 2025 года

Время: 14:36:22

Широта: 51,652060 Долгота: 114,698200

Место проведения : Карымское лесничество Адриановское участковое лесничество квартал  
1 выдел 1

Исполнитель: Жирнова Алёна Игоревна подпись \_\_\_\_\_ телефон 8-30234-3-11-70





## Акт натурного обследования

п. Карымское

14 мая 2025 г.

Комиссия в составе:

1. Инженер Карымского участка КГСАУ «Забайкаллесхоз» Жирнова А.И.
2. Участковый лесничий Адриановского участкового лесничества Карымского лесничества Куленкова Е.Ю.

Провела обследование участка, расположенного в  
Субъект РФ: Забайкальский край, лесничество: Карымское, уч. лесничество  
Адриановское квартал: 1 выдел 1

Площадь выдела: 110,0 га

Согласно материалам лесоустройства 1995 года

Участок имеет следующие таксационные характеристики:

Состав 10С+Лц+Б, Возраст: 75 лет, Высота: 18 м. Ср. диаметр: 22 см., Тип леса:  
РТ Полнота: 0,5. Бонитет: 3. Запас: 140 куб на га.

При проведении обследования выявлено, что характеристика насаждения не  
соответствует таксационному описанию.

Выявлены текущие показатели:

На площади 43,3 га:

Состав: Погибшее насаждение 10С/Единичные деревья 10С

Порода	Возраст	Ср. Высота	Ср. диаметр	Полнота	Тип леса	Бонитет	Запас
Сосна	105	20	24	0	-	-	72/2


Возобновление: Отсутствует

Инженер Карымского участка

КГСАУ «Забайкаллесхоз»:

Участковый лесничий

Адриановского уч. лесничества

 Жирнова А.И.

 Куленкова Е.Ю.

Таксационное описание

лесничество Карамское участковое лесничество Адриановское

Категория заповедности:

зап.пол.лес.бер.рек.озер

Вид	Состав	Возраст	Длина	Ширина	Глубина	Площадь	Объем	Средняя высота	Средняя ширина	Средняя глубина	Средняя площадь	Средний объем	Средняя высота	Средняя ширина	Средняя глубина	Средняя площадь	Средний объем
Вид	Состав	Возраст	Длина	Ширина	Глубина	Площадь	Объем	Средняя высота	Средняя ширина	Средняя глубина	Средняя площадь	Средний объем	Средняя высота	Средняя ширина	Средняя глубина	Средняя площадь	Средний объем
Вид	Состав	Возраст	Длина	Ширина	Глубина	Площадь	Объем	Средняя высота	Средняя ширина	Средняя глубина	Средняя площадь	Средний объем	Средняя высота	Средняя ширина	Средняя глубина	Средняя площадь	Средний объем

Внесенные  
изменения

11100 10С+НБ 1 18С 75 18 22 4 23 РДД 5 14 1540  
B2  
подрост 19С 15 10 лет, высота 1,0 м, 5,0 т.шт/га  
подлесок: РДД, СР ГУСТОТЫ  
СКЛОН: ЮЖНЫЙ, 5 ГРАДУСОВ  
Выполнено: Выборочная рубка 30% обосновано удовлетворительно из-за

2 49,0 10С+Б 1 18С 85 18 24 5 23 РДД 3 8 392  
B2

подрост: 8С 25 10 лет, высота 1,0 м, 5,0 т.шт/га

подлесок: РДД, СРЕДНЕЙ ГУСТОТЫ

СКЛОН: ЮЖНЫЙ, 5 ГРАДУСОВ

Выполнено: Выборочная рубка 50% НЕУДОВЛЕТВОРИТЕЛЬНО ИЗ-ЗА ЧРЕЗМЕРНОЕ ИЗРЕЖИВАНИЕ

3 20,0 7С2Б10С 1 С 35 9 12 2 1 РДД 6 7 140  
B2

ЕД. С (90) 30 КБМ/ГА.

ПОДЛЕСОК: РДД, СР. ГУСТОТЫ

СКЛОН: ЮГО-ВОСТОЧНЫЙ, 10 ГРАДУСОВ

ОЧИСТКА ЗАХ-ТИ 1997Г, S - 12ГА, С-63М  
ЛЕСНЫЕ КУЛЬТУРЫ - 15ГА-1997Г  
ЛЕСНЫЕ КУЛЬТУРЫ - 3,0ГА-2006Г

ЛЕСНЫЕ КУЛЬТУРЫ-3,8ГА-2006Г  
УСТ-ВО ПП РАЗРЫВА-S-1,12, S-114М3

СП. САН. РУБ. ПРОЧЕЕ П-2004Г, S-4ГА, С-88М3  
СПР ПРОЧЕЕ П-2007Г, S-4,0ГА, С-150М3  
ПЕРЕВОД ЛК-2006Г, 15ГА, 10С, Р-0,5, 2М3ГА А-9ГА  
Р.У. МОЛОДНИКАХ(ОСВЕЩЕНИЕ)-2008Г, S-10,3 V-35М3  
ПЕРЕВОД ВЫРУБКА -2018Г, S-4,0 3,0Т.ШТ/ГА

СПР ПРОЧЕЕ УСТ-ВО ПП - 2007Г, S-1,12, С-78,4М3